



* Technische Änderungen vorbehalten.

Pumpeinheit

		HP16o6H	HP18o8ECX
Max. theor. Fördermenge	m ³ /h	160	180
Max. Förderdruck	bar	53	83
Förderzylinder (Durchmesser x Hub)	mm	230 x 2100	260 x 2100
Trichterkapazität	l	550	600
Ölkreislauf		offen	geschlossen

5 Segmente mit RZ-Faltung.

Sehr kompakte Maschine auf 8x4 Radstand 6500* für ausgezeichnete Manövrierbarkeit.

Benötigte Abstützfläche für eine einfache Platzierung auf allen Arten von Baustellen.

Steuerung mit Pumpeinheit HP1808ECX

Smartronic Silver

Integriertes Farbdisplay	Maschinendiagnosesystem
Betriebsstunden- und Fördermengenähler	Nahbedienung in Trichternähe
Pumpenmanagement	

Smartronic Gold als Sonderausstattung



Die automatische und ständige Überprüfung des Maschinenschwerpunkts ermöglicht maximale Sicherheit beim Bewegen des Masts und die maximale Abdeckung des Arbeitsbereichs, auch bei reduzierter Abstützfläche.



MBE
Maximum Boom
Extension Control



Automatic
RPM
Management

Steuerung mit Pumpeinheit HP1606H

Easytronic Silver

Integriertes Farbdisplay	Pumpenmanagement
Betriebsstunden- und Fördermengenähler	Maschinendiagnosesystem

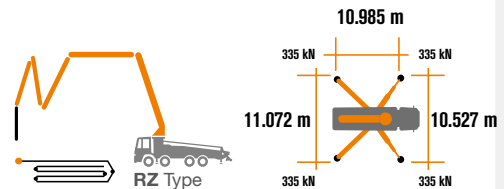
Easytronic Gold als Sonderausstattung



LSC garantiert Standsicherheit, mindestens zwei Stützbeine müssen vollständig ausgefahren sein



Automatic
RPM
Management



Verteilermast

		B5RZ 55/50
Förderleitungsdurchmesser	mm	125
Max. Reichhöhe	m	54.3
Max. Reichweite (von Drehachse)	m	49.1
Horizontale Reichweite (netto)	m	45.2
Notwendige Ausfalthöhe	m	12.2
Anzahl der Mastsegmente		5
Öffnungswinkel Mastsegment 1		90°
Öffnungswinkel Mastsegment 2		180°
Öffnungswinkel Mastsegment 3		180°
Öffnungswinkel Mastsegment 4		255°
Öffnungswinkel Mastsegment 5		252°
Schwenkwinkelbereich		+/-270°
Endschlauchlänge	m	3



STEELTECH Serie

K55L

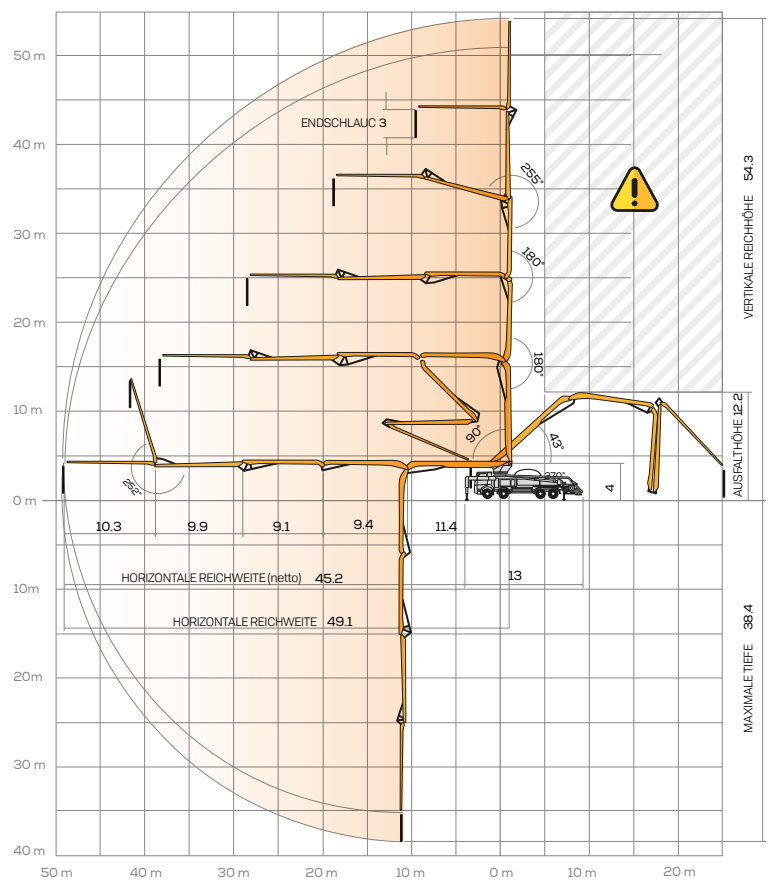
Serienausstattung

- Einstufige Teleskopbeine vorne
- Nebenantrieb oder Verteilerschaltgetriebe
- Proportionale Verteilermaststeuerung
- Sicherheitsvorrichtung beim Öffnen der Inspektionsklappe
- Notbedienung für Pumpeinheit
- 2 Hetric Proportionalfernsteuerungen mit 3 Joysticks
- 20m Kabel für den Notbetrieb
- Niederdruckwasserpumpe (50 bar - 50 l/min)
- LED-Arbeitscheinwerfer für Stützbeine und Trichter
- Zweilagenerohrung CIFA LLN aus hochfestem Stahl und Hartmetalleinsätzen am Mast
- Zweilagenerohrung CIFA LLH aus hochfestem Stahl und Hartmetalleinsätzen am Unterbau
- Reinigungszubehör
- Hohe Verschleißfestigkeit der wichtigsten Verschleißteile: S-Rohr, Verschleißplatte und Verschleißring aus Hartmetall
- Konformitätserklärung, Benutzer- und Wartungshandbuch

Verteilermast B5RZ 55/50

Sonderausstattung

- Smartronic Gold (Smartronic Silver + ASC Advanced Stability Control)
- Smartronic Advanced: ergänzt die Smartronic Gold Funktionen um ASC2.0, ABC-Mastdämpfungssystem (Antibouncing), Autom. Aus- und Einfallen des Verteilermastes, Fernbedienung mit Display**
- Easytronic Gold (Easytronic Silver + LSC Light Stability Control)
- Hochdruckwasserpumpe (120 bar - 28 l/min)
- Zentralschmierung für den Verteilermast
- Beton-Stopp-Ventil
- Zweilagenerohrung CIFA LLT aus hochfestem Stahl und Hartmetalleinsätzen am Mast
- Zahlreiche Sonderausstattungen auf Anfrage erhältlich, Details in der Preisliste verfügbar
- ° Über 100 Optionen verfügbar, siehe Broschüre „Sonderausstattung für Autobetonpumpen“



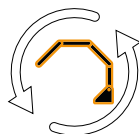
Optional Smartronic Advanced



Advanced Stability Control 2.0



Antibouncing



Boom Automatic Opening and Closing

SmartronicVideo



CIFA S.p.A. / Via Stati Uniti d'America, 26 / 20030 SENAGO (MI) / ITALY
Tel. +39 02 990 131 / sales@cifa.com



cifa.com



K55L_DEU_0620